

MAXINOŽKA

NA STOPĚ **2**

+ MRAKY
SAMOLEPEK

UŽIJ SI ZÁBAVU I NAPĚTÍ

BEZVA HRV

PUZZLE + BLUDIŠTĚ + KÓDY
SKRÝVAČKY + KRESLENÍ
DOPLŇOVAČKY

Ella&Max

Prohlédni si pozorně skici na této stránce.
 Vznikly na úplném začátku tvorby animovaného filmu Maxinožka.
 Taková byla prvotní představa autorů o jeho hlavních postavách.
 Poznáváš hrdiny příběhu? Jistě dokážeš správně přiřadit jednotlivé
 kresby k obrázkům na protější stránce.

1



5



6



9



2



7



3



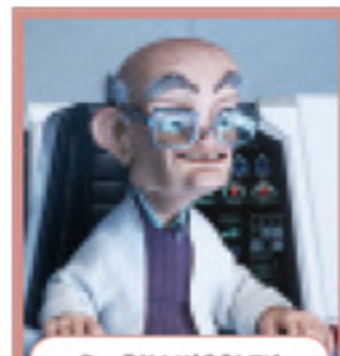
8



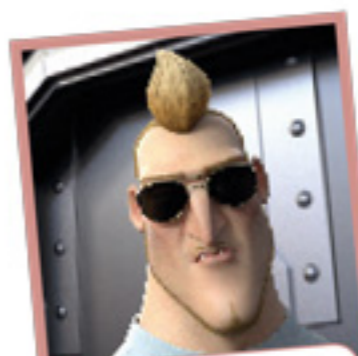
11



4



Dr. BILLINGSLEY



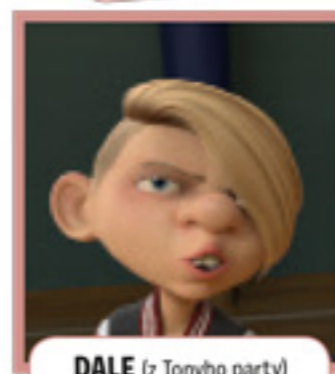
SIMPSON (strážce)



ADAM (zvaný Maxinožka)



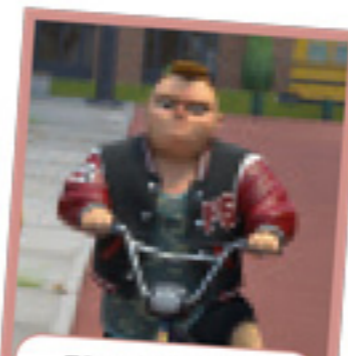
JONES (ředitel školy)



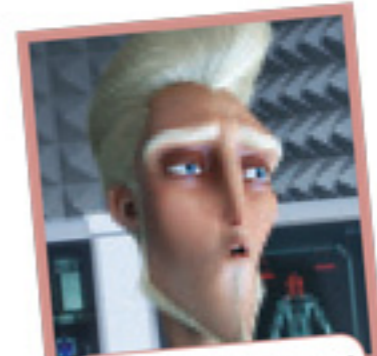
DALE (z Tonyho party)



LESNÍ MUŽ (Adamův táta)



TONY (vůdce gangu)



W. EASTMAN (z laboratoře)



SHELLY (Adamova máma)

GARCIA (strážce)

CHARLIE
(z Tonyho party)